

# Il segreto per essere unici

*Bilbao: trionfo dell'inossidabile Leo Nucci in Rigoletto per stagione dell'ABAO, con Elena Mosuc e Ismael Jordi*

**I**l programma «Tutto Verdi» prosegue vento in poppa a Bilbao. Nell'anno del bicentenario si presenteranno ben tre titoli: all'inaugurale *Giovanna d'Arco* in settembre è seguito il **Rigoletto** della presente cronaca e il 16 novembre sarà la volta della *Forza del destino*.

Leo Nucci si sta avvicinando alla 500esima recita in cui veste i panni del tragico buffone. L'appuntamento è a Vienna il 4 di aprile del 2014 e già si prevedono festeggiamenti. L'*evergreen* baritono di Castiglione dei Pepoli, classe 1942, rappresenta con pochi altri artisti, di cui tutti conoscono l'identità e che risulta superfluo ricordare in questa sede, uno di quei fenomeni che non finiscono di stupire. *Tempus fugit*, ma per il «Leo nazionale» sembra essersi fermato. La voce è lì, insultante nella sua incredibile potenza e facilità all'acuto. Ma ciò che più conta è l'artista che sa rinnovarsi e scavare ad ogni ripresa del personaggio che, più di ogni altro, è diventato risaputamente la sua seconda pelle. Il piacere che si prova nel sentire le intenzioni, le sfumature e l'accento in ogni parola cantata, sussurrata, declamata o proiettata con veemente potenza, non si può spiegare. È come quello che si prova nell'assaporare un piatto dalle mille ed una fragranze o nel centellinare un vino maturato per anni ed arricchito da aromi impalpabili. Sembra pleonastico continuare con la lista dei superlativi. Ascoltare Nucci è sempre una lezione magistrale. Lo ha compreso il numeroso pubblico che affollava all'inverosimile il grande Euskalduna Jauregia, sede delle rappresentazioni ABAO. Infatti la «Vendetta» è stata puntualmente bissata. Complice una partner ormai abituale, che con Nucci ha un *feeling* specia-

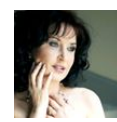
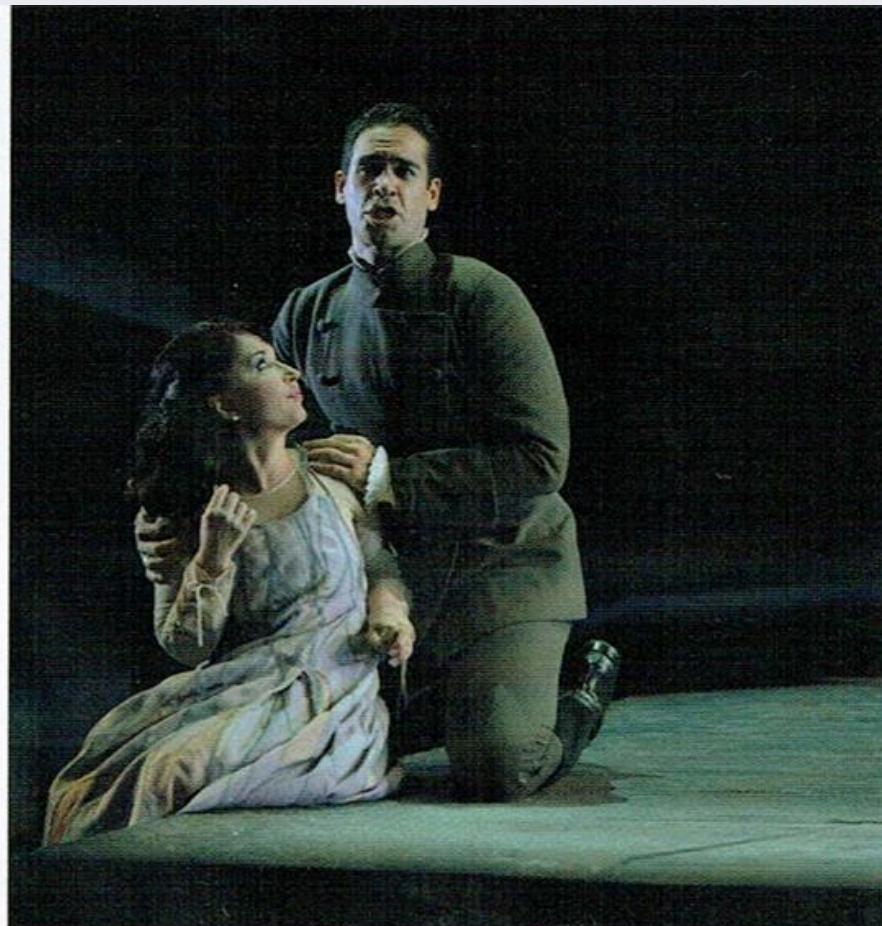
le: la bravissima Elena Mosuc, che di Gilda è pure interprete di riferimento. Giusta su tutta la linea, sia nella coloratura che nell'evolvere drammatico del personaggio. Debuttava a Bilbao ed il suo è stato un trionfo personale pari a quello di Nucci e ciò basti.

Chi canta con gusto antico, e cioè assai bene, è il tenore Ismael Jordi. Il suo Duca ha non solo le carte in regola di una vocalità preziosa, non tanto per qualità del timbro bensì per l'uso sapientissimo della voce che sa piegare, sfumare, usare in piano ed in forte con un'emissione esemplare, ma anche per l'eleganza della figura e la presenza, notevolissima, dell'interprete. Successo al calor bianco pure per lui.

Completava il cast un manipolo di validi cantanti spagnoli: il valido basso Felipe Bou, Sparafucile, il mezzosoprano Maria José Montiel procace Maddalena, e via via Javier Galan, Marullo, Eduardo Iruarte, Borsa, José Antonio Garcia, Monterone, Cesar San Martin, Ceprano e quindi Eider Torrijos, Contessa di Ceprano, Ainhoa Zubillaga, Giovanna e Susana Cerro, un Paggio. Tutti accomunati nei lunghi applausi finali condivisi dal Maestro del Coro, ormai mitico Boris Dujin e dal direttore d'orchestra Miguel Angel Gómez Martínez, chiamato all'ultimo minuto in sostituzione dell'indisposto Daniel Oren. Si è rivelato ottimo accompagnatore, sebbene i tempi della concertazione fossero un po' troppo dilatati, ma ne aveva le attenuanti del caso. Bene l'Orchestra e bene pure lo spettacolo di Emilio Sagi, pure assente, ma lui giustificato, ripreso dalla coreografa Nuria Castejon, con le scene di Ricardo Sanchez Cuerda, i costumi di Miguel Crespi e le luci di Eduardo Bravo. Già recensito in queste pagine al suo debutto, nell'ormai

lontano 2006, si tratta di un'allestimento funzionale, che procede senza scossoni e con rapidi cambi di scena a vista, nell'alveo della tradizionale drammaturgia, sebbene con il condimento «moderno» nella accennata relazione incestuosa tra Maddalena e Sparafucile: niente di nuovo sotto il sole e, nemmeno, sotto le lenzuola. Il pubblico lo ha gradito.

Leo Nucci (Rigoletto), Elena Mosuc (Gilda), Ismael Jordi (Duca di Mantova) nell'opera di Verdi al Palacio Euskalduna di Bilbao (Foto E. Moreno Equibel)



**Elena Mosuc - Offic**

"Mi piace" aggiunto alla

L'Opera... Su Rigoletto a Bilbao Elena Mosuc, che di Gilda è un riferimento. Giusta su tutta la linea, sia nella coloratura che nell'evolvere del personaggio. Debuttava a Bilbao con un trionfo personale".

Tagga la foto

Aggiungi

Mi piace

Commenta

Piace a Codruța Merlușcă, Rolf Mueller, Vorvoreanu Mihai e altri 3

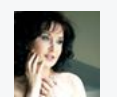
2 condivisioni



**Guida Estradas DIVINA...**

Visualizza traduzione

Mi piace · Rispondi · Invia  
2014 alle ore 18:18



Scrivi un commento...

Richieste di amicizia



**Radu Romanoschi**

15 amici in comune

Conferma amico

Sponsorizzata



**Der Mann deiner Träume wartet**

[www.be2.ch/50+](http://www.be2.ch/50+)

Der Mann deiner Träume wartet